

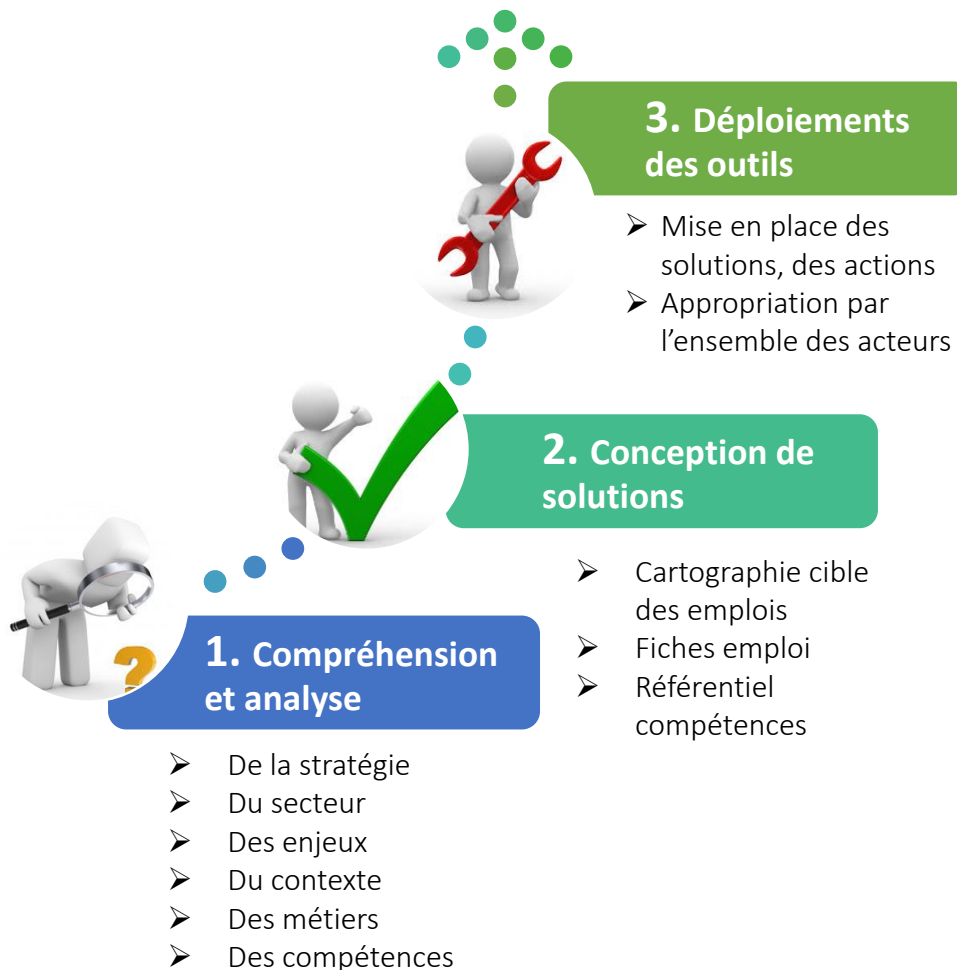
Comment construire les actions de GPEC Territoriale ?



maison
de l'emploi
du chinonais

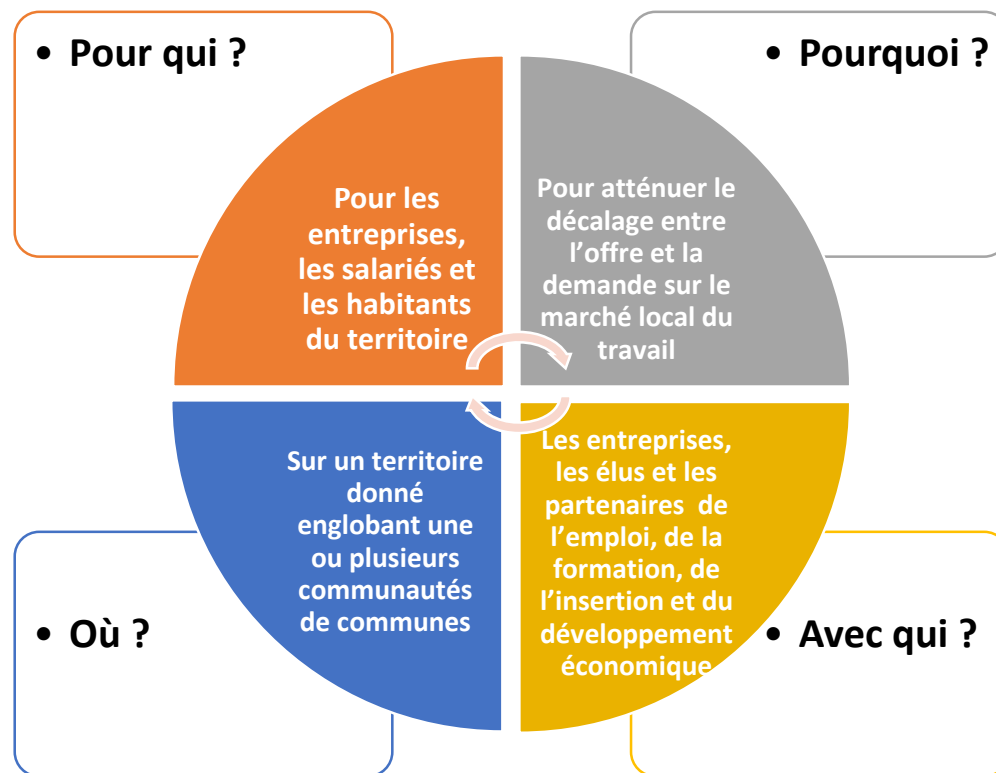
« La GPEC Territoriale, un outil pour limiter les conséquences sociales des mutations économiques »

Qu'est ce qu'une Gestion prévisionnelle des emplois et des compétences au niveau d'un territoire ?



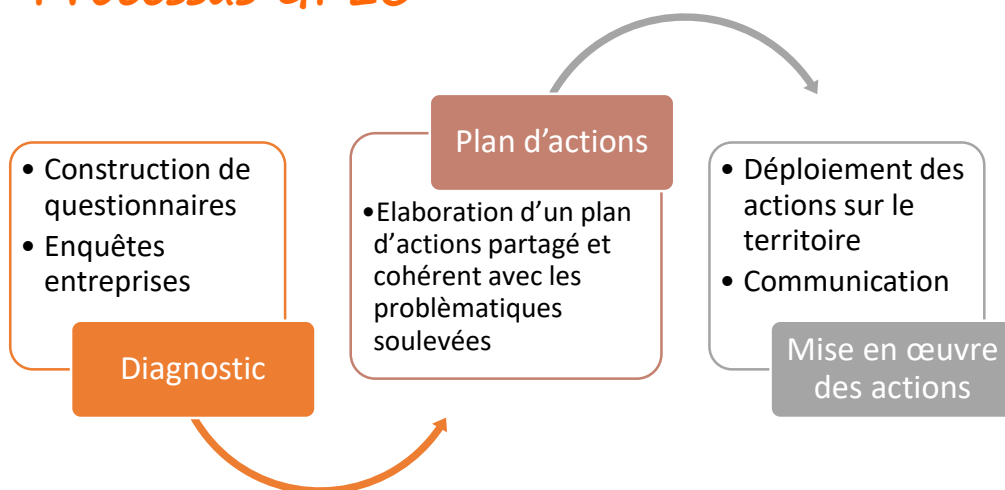
Pour aller plus loin

<http://www.etoile.regioncentre.fr/GIP/site/etoilepro/accueil/etoilepro/emploientreprises/emploi-entreprises-actualite/GPEC-territoriale-un-outil-pour-limiter-les-consequences-sociales-des-mutations-economiques>



Approche tripartite	Enjeux	Objectifs	Facteurs de réussite essentiels pour la GPECT
Entreprises	Compétitivité	Renforcer la compétitivité des entreprises en adaptant leur politique RH aux évolutions de l'environnement socio économique du territoire	Construction d'un partenariat territorial sur l'emploi et les compétences Stratégie territoriale partagée en matière d'emplois et de compétences
Territoire	Attractivité	Renforcer et maintenir l'attractivité du territoire en anticipant les mutations économiques	
Individus	Sécurisation des parcours	Mettre en place des outils afin d'adapter les compétences des individus aux besoins des employeurs	

Processus GPEC



Exemples d'actions concrètes

- ✗ Relocalisation d'une formation qualifiante qui n'existe pas sur un territoire
- ✗ Travail de construction de fiches de poste sur des métiers où ils existent des difficultés de compréhension du besoin et de recrutement, travail en partenariat avec les entreprises et les partenaires de l'emploi
- ✗ Organisation d'ateliers découverte métiers pour travailler sur la valorisation des secteurs d'activité
- ✗ Mise en place de petits déjeuners RH pour les chefs d'entreprises et les aider dans leur gestion des ressources humaines